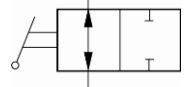
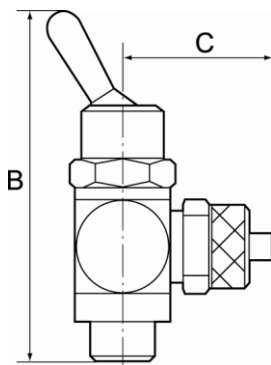


Handbetätigte Kipphebelventile in 2/2-Wege-Ausführung.
 Für alle Anwendungen wo Druckluft auf einfache Art ein- und ausgeschaltet
 oder ein Zylinder von Hand betätigt werden muss.
 Ausführung in Hohlschraubenbauweise mit Ringstück.
 Zum direkten Einschrauben am Arbeitsgerät oder zum Schalttafeleinbau.
 Kleine Baumaße, ideal bei engen Platzverhältnissen.



Betriebsdruck:	max. 8 bar
Temperaturbereich:	-20 °C bis +80 °C
Hohlschraube, Schwenkarm, Kipphebel:	Messing vernickelt
Innenteile:	Messing blank
Dichtmaterial:	NBR
Unverlierbare Dichtungen:	Polyamid glasfaserverstärkt
Schalttafelgewinde:	M12x0,75 (Blechstärke max. 4 mm)



3614.014-6

2/2-Wege-Kipphebelventile, Druckanschluss beidseitig, Anschluss Steckverbindung

Artikel Nr.	Ident Nr.	Ausführung	Gewinde	für Schlauch mm	SW mm	B mm	C mm
3614.018-4	107017	2/2-Wege	G 1/8	4	14	55,0	19,5
3614.018-6	107018	2/2-Wege	G 1/8	6	14	55,0	22,0
3614.018-8	107019	2/2-Wege	G 1/8	8	14	55,0	22,5
3614.014-6	107020	2/2-Wege	G 1/4	6	17	60,0	23,5
3614.014-8	107021	2/2-Wege	G 1/4	8	17	60,0	24,0
3614.014-10	107022	2/2-Wege	G 1/4	10	17	60,0	26,5